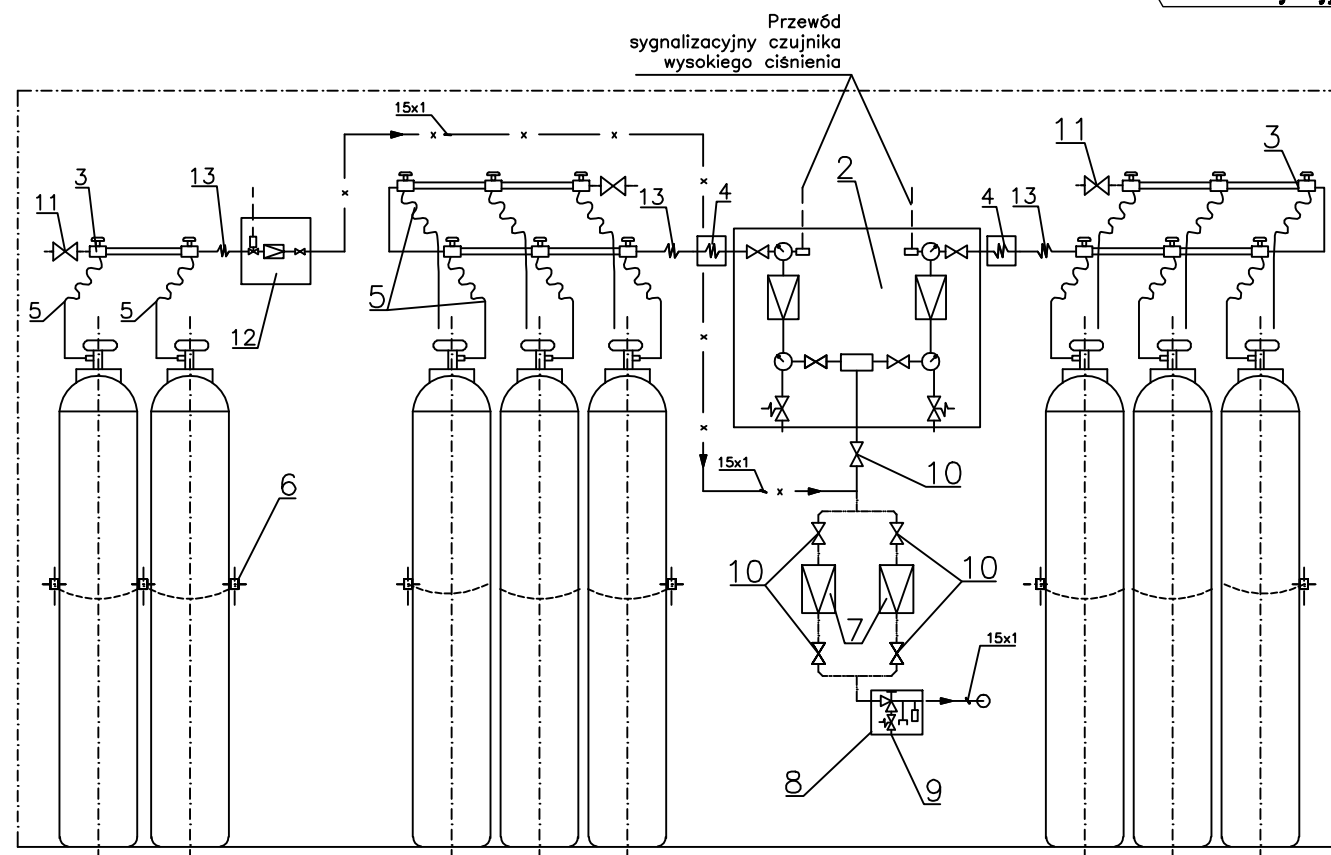


OZNACZENIA

- 11.1 – Filtr
 - 11.2 – Czujnik wysokiego ciśnienia 0÷20MPa sygnał przy spadku ciśnienia poniżej 1.2MPa
 - 11.3 – Manometr zakres 0÷25MPa
 - 11.4 – Reduktor I-go stopnia ciśnienie wlotowe 20MPa ciśnienie wylotowe 0.05÷1.0MPa
 - 11.5 – Manometr zakres 0÷1.5MPa
 - 11.6 – Zawór nadmiarowy – pełne otwarcie przy ciśnieniu 1.4max ciśnienia wlotowego
 - 11.7 – Zawór odcinający
 - 11.8 – Przelącznik automatyczny
 - 11.9 – Reduktor II-go stopnia
 - 11.10 – Manometr zakres 0÷1.5MPa
 - 11.11 – Zawór nadmiarowy – pełne otwarcie przy ciśnieniu 1.4max ciśnienie wylotowego
 - 11.12 – czujnik niskiego ciśnienia 0÷1.6MPa, sygnały przy wzroście ciśnienia powyżej 20% i przy spadku ciśnienia poniżej 20%
 - 11.13 – Układ sygnalizacji optycznej
- sygnaly ostrzegawcze:
- lewa bateria pusta
 - prawa bateria pusta
- sygnaly alarmowe:
- brak zasilania układu sygnalizacyjnego
 - wzrost ciśnienia wylotowego z TR powyżej 20%
 - spadek ciśnienia wylotowego z TR poniżej 20%



13	Wysokociśnieniowy łącznik elastyczny kolektor – tablica redukcyjna P=20 MPa	3
12	Awaryjna tablica redukcyjna o wydajności 24 m ³ /h, ciśnienie robocze 20 MPa	1
11	Zawór wysokiego ciśnienia PN200	3
10	Zawór kulowy, odcinający DN15 PN40 do tlenu	6
9	Zawór nadmiarowy Potw=0,75 MPa	1
8	Panel z wlotem awaryjno-konserwacyjnym, zaworem odcinającym, czujnikiem ciśnienia	1
7	Sieciowy reduktor ciśnienia II stopnia P120-20 o wydajności 30 m ³ /h	2
6	Zespół zabezpieczenia dla 2 i 3 szt butli	3
5	Łącznik elastyczny wysokiego ciśnienia kolektor-butla	14
4	Podgrzewacz przepływowy do tlenu zasilany energią elektryczną 230 VAC o mocy 200W	2
3	Kolektor wysokociśnieniowy z zaworem odcinającym z funkcją zwrotną dla 2 i 3 szt butli	5
2	Automatyczna tablica redukcyjna gazów medycznych wydajność 24 m ³ /h, ciśnienie robocze 20 MPa	1
1	Przyścienna obudowa stalowa stacji redukcyjnej	1
L.p.	ZESTAWIENIE ELEMENTÓW	Ilość sztuk