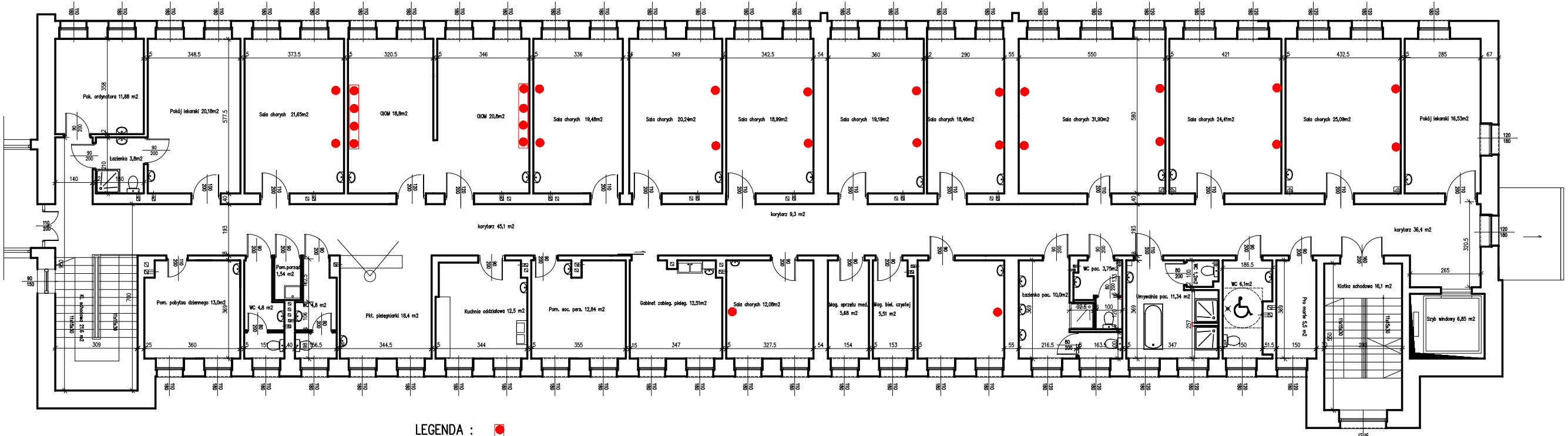




LEGENDA :  WIATA – STACJA REDUKCJI TLENU

RZUT PARTERU BUD. SZPITALA		faz: INWENT.	skala: 1:100
projektował: mgr inż. arch. W. Seweryn	Upr. Bud. Nr 95/93/Wt	podpis:	data: 02.2011 r.
Inwentaryzacja budowlana budynku Powiatowego Zespołu Opieki Zdrowotnej w Ząrzęzu, ul. An. Struga 2/4			rys. nr: 1.



LEGENDA :  ZESTAW DWUŁÓŻKOWY
 PKT POBORU

RZUT PIĘTRA I BUD. SZPITALA		faz: INWENT.	skala: 1:100
projektował: mgr inż. arch. W. Seweryn	Upr. Bud. Nr 95/93/Wt	podpis:	data: 02.2011 r.
Inwentaryzacja budowlana budynku Powiatowego Zespołu Opieki Zdrowotnej w Ząrzęzu, ul. An. Struga 2/4			rys. nr: 2.