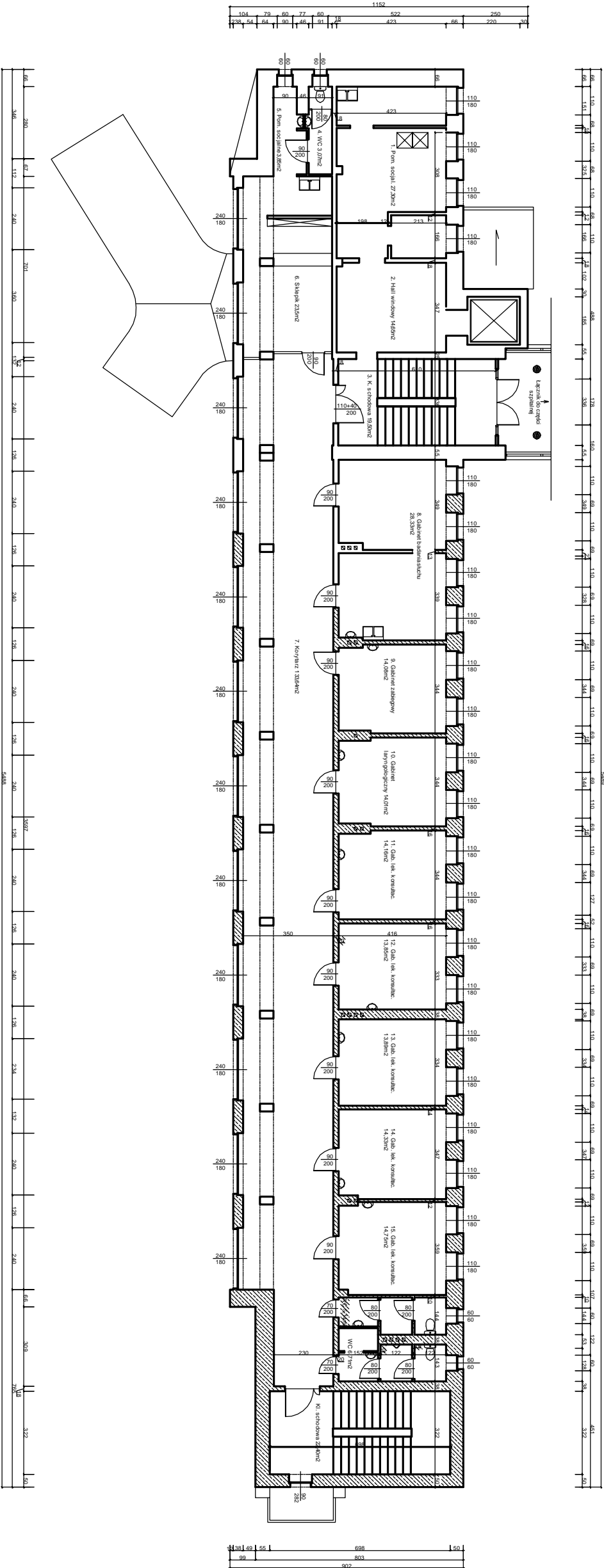


I PIĘTRO
Inwentaryzacja



ZESTAWIENIE POMIESZCZEŃ I PIĘTRO			
INWENTARYZACJA			
Lp.	Nazwa pomieszczenia	Kodowa pozycja	Pow. w m ²
1.	Pomieszczenie szatni	01.01.01	27.27
2.	Hala wstępu	01.01.02	14.60
3.	Kuchnia	01.01.03	10.20
4.	Pomieszczenie szatni	01.01.04	20.30
5.	Pomieszczenie szatni	01.01.05	14.60
6.	Kuchnia	01.01.06	14.60
7.	Kuchnia	01.01.07	13.64
8.	Główna kuchnia	01.01.08	20.30
9.	Główna kuchnia	01.01.09	14.60
10.	Główna kuchnia	01.01.10	14.60
11.	Główna kuchnia	01.01.11	14.60
12.	Główna kuchnia	01.01.12	14.60
13.	Główna kuchnia	01.01.13	14.60
14.	Główna kuchnia	01.01.14	14.60
15.	Główna kuchnia	01.01.15	14.60
16.	WC dla gości	01.01.16	5.14
17.	WC dla gości	01.01.17	5.14
18.	Kuchnia	01.01.18	22.40

Przebieganie projektu budowlanego

1. Nazwa inwestycji: Budowa nowego obiektu

2. Adres inwestycji: ul. ...

3. Inwestor: ...

4. Projektant: ...

5. Data projektu: ...

6. Lp. pomieszczenia: ...

7. Pow. pomieszczenia: ...

8. Uwagi: ...

9. Podpis: ...

10. Data: ...

11. Inicjały: ...

12. Inicjały: ...

13. Inicjały: ...

14. Inicjały: ...

15. Inicjały: ...

16. Inicjały: ...

17. Inicjały: ...

18. Inicjały: ...

19. Inicjały: ...

20. Inicjały: ...

21. Inicjały: ...

22. Inicjały: ...

23. Inicjały: ...

24. Inicjały: ...

25. Inicjały: ...

26. Inicjały: ...

27. Inicjały: ...

28. Inicjały: ...

29. Inicjały: ...

30. Inicjały: ...

31. Inicjały: ...

32. Inicjały: ...

33. Inicjały: ...

34. Inicjały: ...

35. Inicjały: ...

36. Inicjały: ...

37. Inicjały: ...

38. Inicjały: ...

39. Inicjały: ...

40. Inicjały: ...

41. Inicjały: ...

42. Inicjały: ...

43. Inicjały: ...

44. Inicjały: ...

45. Inicjały: ...

46. Inicjały: ...

47. Inicjały: ...

48. Inicjały: ...

49. Inicjały: ...

50. Inicjały: ...

51. Inicjały: ...

52. Inicjały: ...

53. Inicjały: ...

54. Inicjały: ...

55. Inicjały: ...

56. Inicjały: ...

57. Inicjały: ...

58. Inicjały: ...

59. Inicjały: ...

60. Inicjały: ...

61. Inicjały: ...

62. Inicjały: ...

63. Inicjały: ...

64. Inicjały: ...

65. Inicjały: ...

66. Inicjały: ...

67. Inicjały: ...

68. Inicjały: ...

69. Inicjały: ...

70. Inicjały: ...

71. Inicjały: ...

72. Inicjały: ...

73. Inicjały: ...

74. Inicjały: ...

75. Inicjały: ...

76. Inicjały: ...

77. Inicjały: ...

78. Inicjały: ...

79. Inicjały: ...

80. Inicjały: ...

81. Inicjały: ...

82. Inicjały: ...

83. Inicjały: ...

84. Inicjały: ...

85. Inicjały: ...

86. Inicjały: ...

87. Inicjały: ...

88. Inicjały: ...

89. Inicjały: ...

90. Inicjały: ...

91. Inicjały: ...

92. Inicjały: ...

93. Inicjały: ...

94. Inicjały: ...

95. Inicjały: ...

96. Inicjały: ...

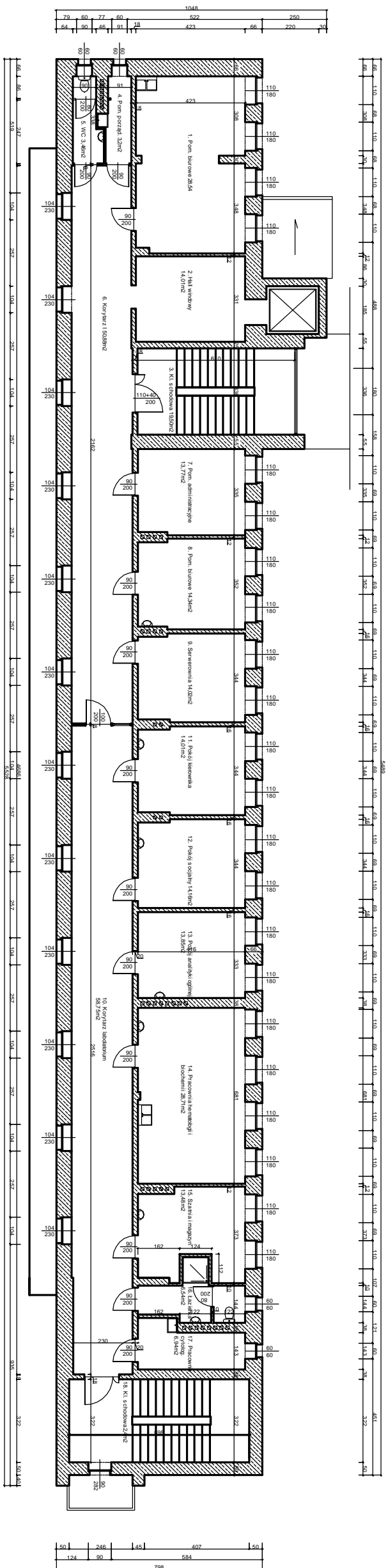
97. Inicjały: ...

98. Inicjały: ...

99. Inicjały: ...

100. Inicjały: ...

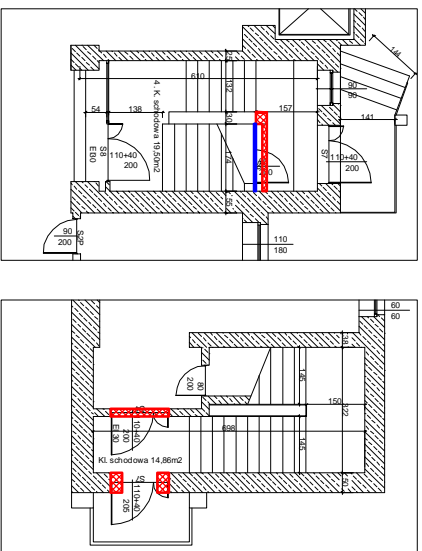
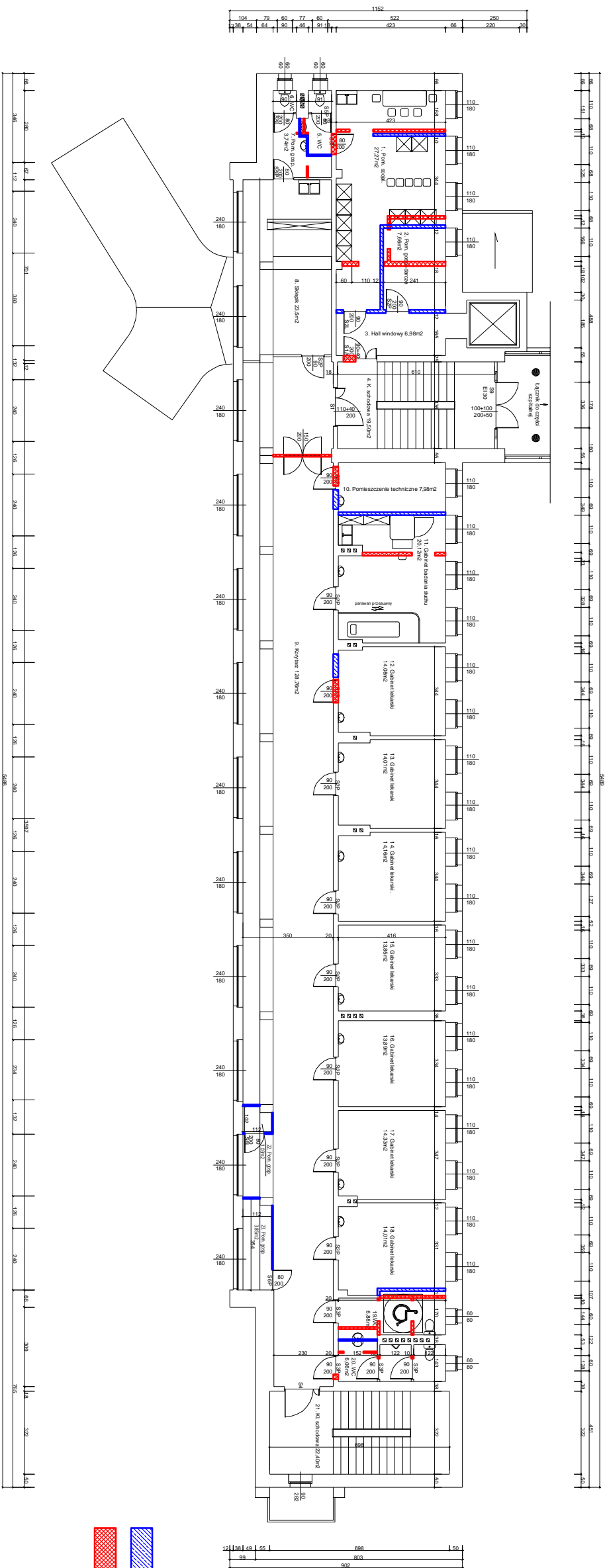
III PIĘTOK



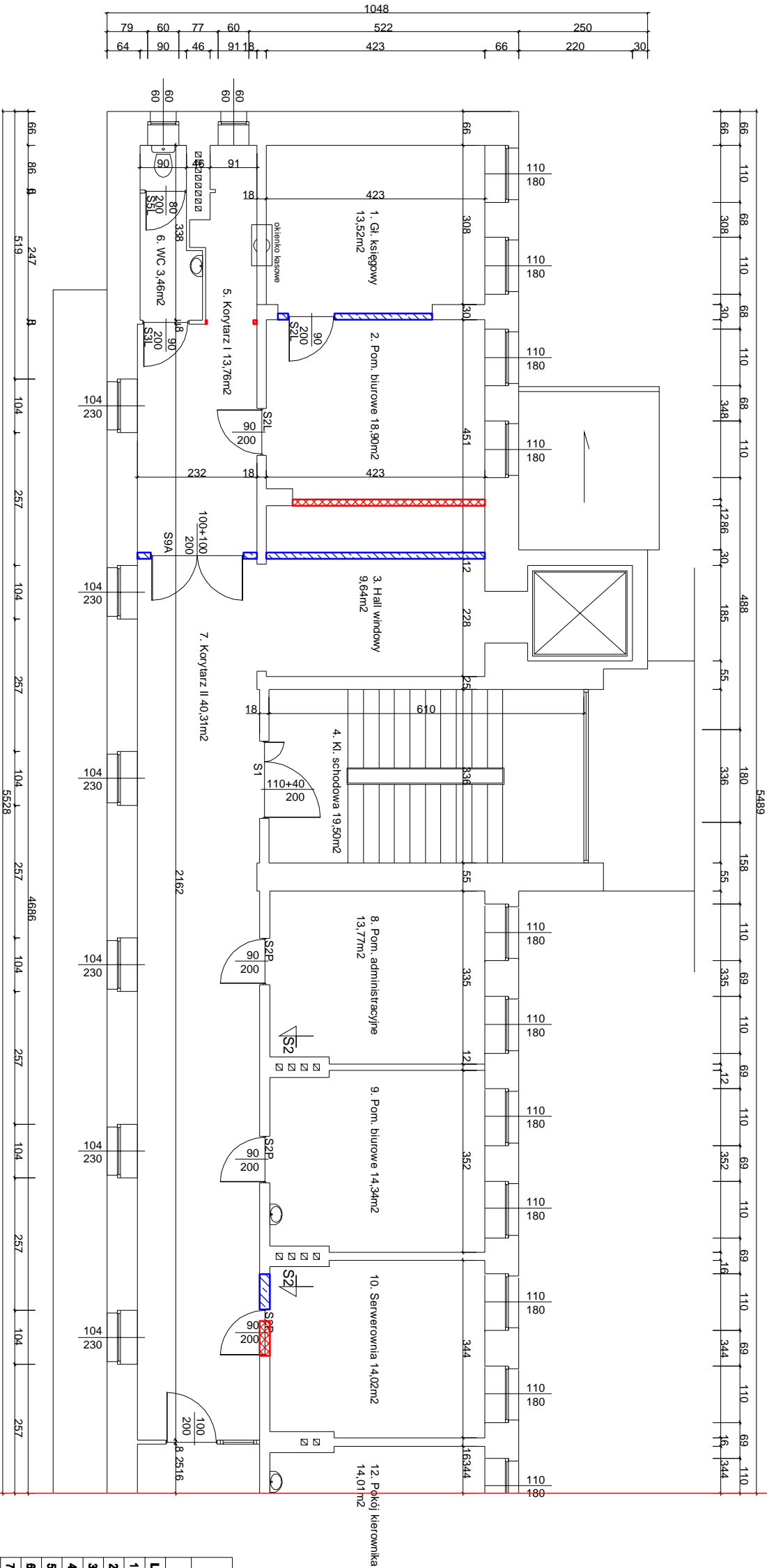
ZESTAWIENIE POMIĘSZCZENI W PIETRO			
INWENTARZACJA			
Lp.	Nazwa pomieszczenia	rodzaj pomies.	pow. w/m ²
1	Pracownia	produkcyjna	73,84
2	Łazienka	produkcyjna	1,00
3	Łazienka	produkcyjna	1,00
4	Łazienka	produkcyjna	1,00
5	Łazienka	produkcyjna	1,00
6	Kuchnia	produkcyjna	1,00
7	Pracownia	produkcyjna	1,00
8	Kuchnia	produkcyjna	1,00
9	Pracownia	produkcyjna	1,00
10	Kuchnia	produkcyjna	1,00
11	Pracownia	produkcyjna	1,00
12	Pracownia	produkcyjna	1,00
13	Pracownia	produkcyjna	1,00
14	Pracownia	produkcyjna	1,00
15	Pracownia	produkcyjna	1,00
16	Pracownia	produkcyjna	1,00
17	Pracownia	produkcyjna	1,00
18	Pracownia	produkcyjna	1,00

[illegible]

I PIĘRTO


[illegible]

III PIĘTRO
Planowane wyburzenia i
zamurowania



ZESTAWIENIE POMIESZCZEŃ III PIĘTRO

STAN PO PRZEBUDOWIE			
Lp.	Nazwa pomieszczenia	Rodzaj posadzki	Pow. w m2
1.	Gł. księgowy	wykładzina PVC	13,52
2.	Pomieszczenie gospodarcze	wykładzina PVC	18,90
3.	Hall windy	wykładzina PVC	9,64
4.	Klatka schodowa	Pyłki gress	19,50
5.	Korytarz I	Pyłki gress	13,78
6.	Korytarz II	Pyłki gress	40,31
7.	Pomieszczenie administracyjne	wykładzina PVC	13,77
8.	Pomieszczenie biurowe	wykładzina PVC	14,94
9.	Serverownia	wykładzina PVC	14,02
10.	Korytarz III	Pyłki gress	59,75
11.	Pom. kierownika laboratorium	wykładzina PVC	14,01
12.	Pokój socjalny	wykładzina PVC	14,18
13.	Pom. analityki ogólnej	wykładzina PVC	13,85
14.	Pracownia hematologii	wykładzina PVC	28,71
15.	Szafka i magazyn	wykładzina PVC	13,48
16.	Łazienka i WC	Pyłki gress	6,54
17.	Pracownia cyfrowa	wykładzina PVC	6,84
18.	Ki. schodowa	lastyko	22,40



Przedsiębiorstwo Projektowo Budowlane
T.W. Projekt Tobiasz Właczek
ul. Przemysłowa 10A
40-001 Katowice, woj. śląskie

Nazwa i adres:
ul. Andrzeja Struga 2-4, 85-100 Zgierz, tel. 42 714 35 10

Temat:
Przebudowa i modernizacja i cząści III-go piętra oraz klatki schodowych

Projektant:
mgr inż. Michał Olek 8K-0387180

Kreśli:
Tobiasz Właczek K72 325

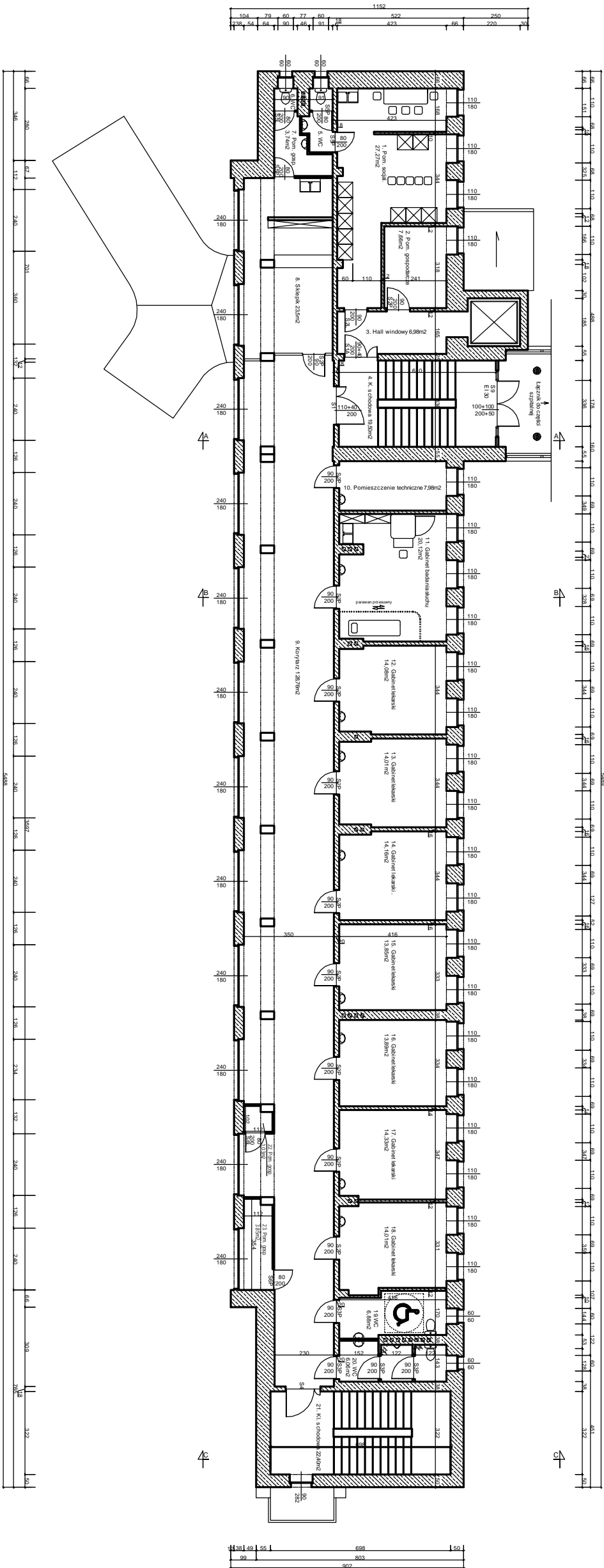
Katowice 2011r.

Skala - 1 : 100

Nr. ps.:

I PIĘRTO

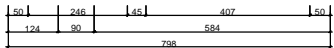
Stan po przebudowie



ZESTAWIENIE POMIESZCZENI PIĘTRO				
STAN PO PRZEBUDOWIE				
Lp.	Nazwa pomieszczenia	Rodzaj pomieszc.	Pow. w/m ²	Załącznik
1	Pomieszczenie gospodarcze	współdzielne NTC	7,67	grzejnik
2	Pomieszczenie gospodarcze	współdzielne NTC	11,22	grzejnik
3	Właz	współdzielne NTC	1,66	grzejnik
4	Kuchnia robocza	Wpływaj. NTC	15,20	mont.
5	Kuchnia	Wpływaj. NTC	2,16	grzejnik
6	WC	Wpływaj. NTC	0,76	grzejnik
7	Pomieszczenie gospodarcze	Wpływaj. NTC	1,14	grzejnik
8	Składowa	Wpływaj. NTC	2,59	mont.
9	Korytarz	Wpływaj. NTC	10,78	grzejnik
10	Pom. techniczne	współdzielne NTC	7,98	grzejnik
11	Główny korytarz	współdzielne NTC	20,12	grzejnik
12	Główny korytarz	współdzielne NTC	10,40	grzejnik
13	Główny korytarz	współdzielne NTC	1,01	mont.
14	Główny korytarz	współdzielne NTC	1,08	mont.
15	Główny korytarz	współdzielne NTC	1,89	mont.
16	Główny korytarz	współdzielne NTC	13,51	mont.
17	Główny korytarz	współdzielne NTC	13,51	mont.
18	Główny korytarz	współdzielne NTC	14,01	grzejnik
19	WC dla ogólnego	Wpływaj. NTC	4,88	grzejnik
20	WC dla ogólnego	Wpływaj. NTC	5,47	mont.
21	Kuchnia robocza, kuchnia ogólna	Wpływaj. NTC	22,60	mont.
22	Pomieszczenie gospodarcze	Wpływaj. NTC	1,38	grzejnik

[illegible]

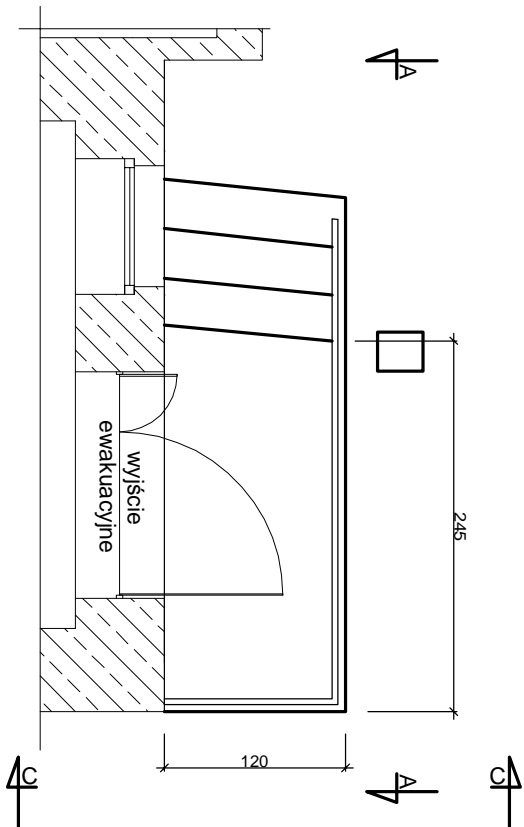
CZĘŚĆ PROJEKTOWANA

[illegible]

STAN PO PRZEBUDOWIE

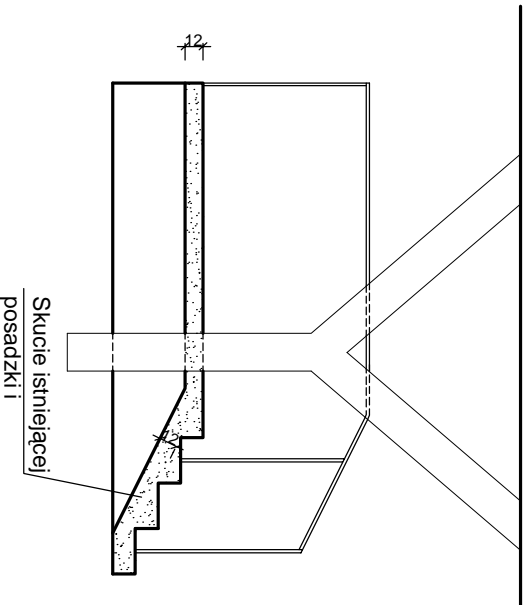
[illegible]

Stan istniejący

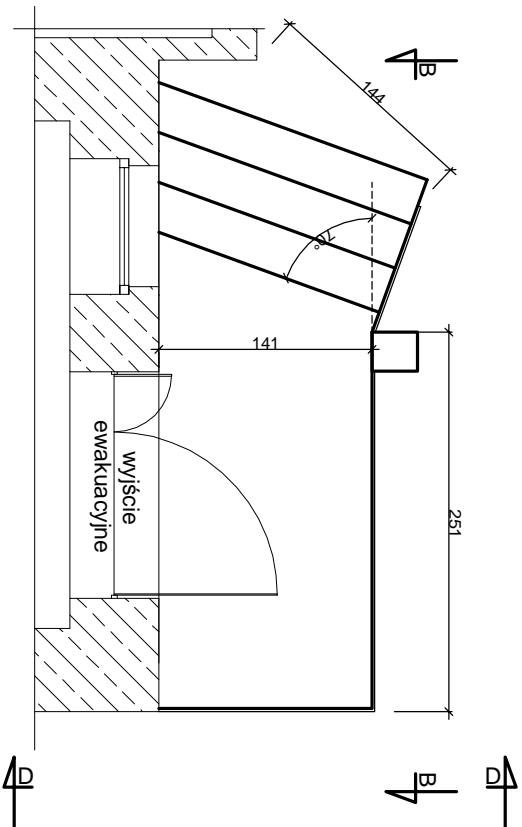


A-A

Skucie istniejącej posadzki i schodów na gr. 12cm.

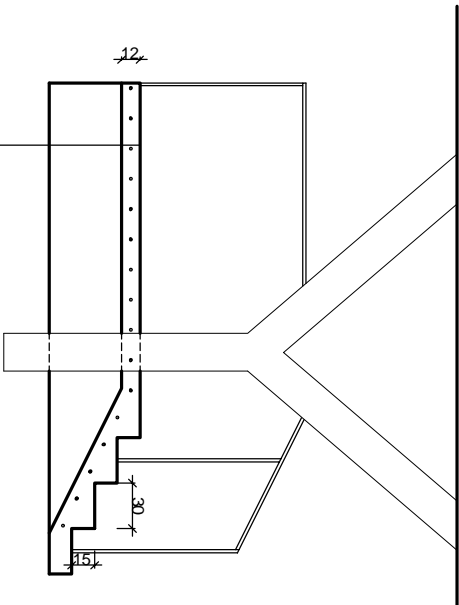


Po przebudowie

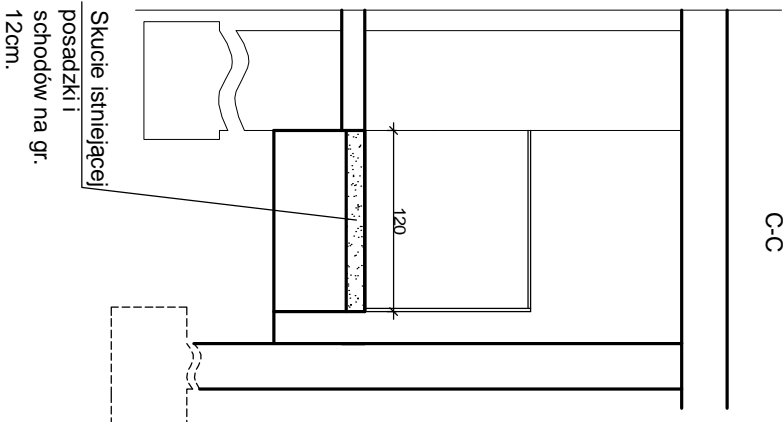


B-B

- Płytki gress antypoślizgowe
- płyta betonowa gr. 12cm
zbrojona siatką z prętów A-0 16 o
oczekach 20x20

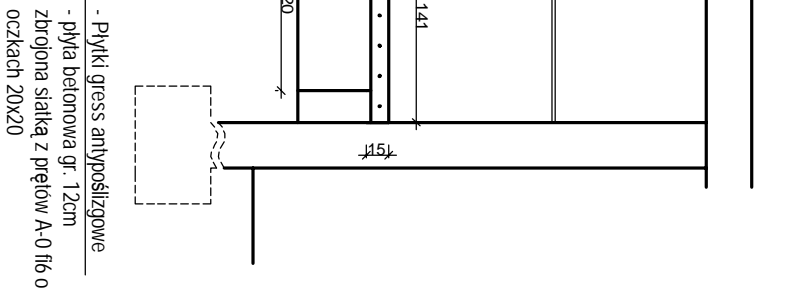


C-C



Skucie istniejącej posadzki i schodów na gr. 12cm.


D-D



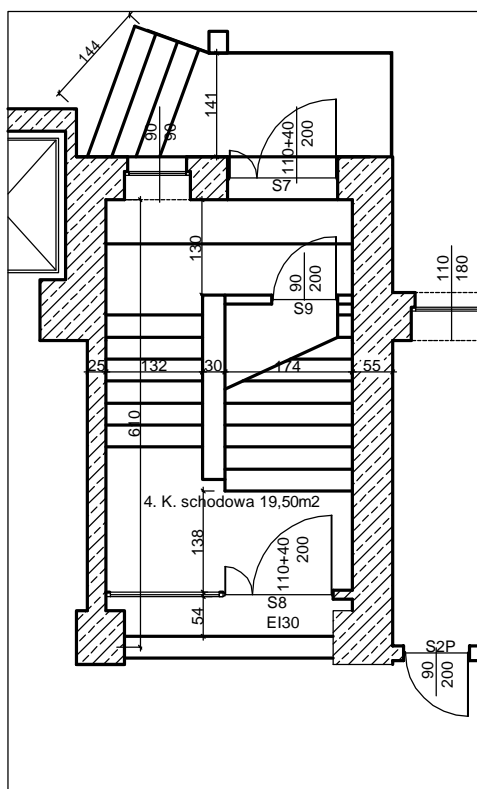
- Płytki gress antypoślizgowe
- płyta betonowa gr. 12cm
zbrojona siatką z prętów A-0 16 o
oczekach 20x20

Przebudowa wyjścia ewakuacyjnego

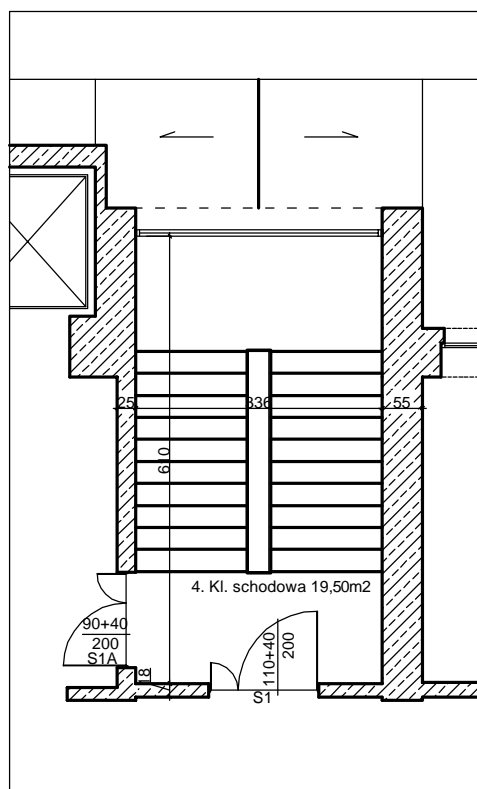
- UWAGI:
- prace wykonywać w sezonie letnim
 - balustradę wykonać wg rys. nr:...
 - poszerzenie podejścia i schodów wykonać w szalunku
 - przystosowanym do betonowania w całości ze schodami
 - beton - C-20/25 (B-25)

		Przedsiębiorstwo Projektowo Budowlane	
Projekt		Tobiáš Waleczak	
ul. Piłsudskiego 100, 01-650 Warszawa		ul. Piłsudskiego 100, 01-650 Warszawa	
Nazwa i adres:		Budynki Powiatowego Zespołu Opieki Zdrowotnej w Zgierzu	
Temat:		ul. Armii Krajowej 24, 65-100 Zgierz, tel. 42 714 55 10	
Przebudowa i modernizacja schodów III-ego piętra oraz klatki schodowych		PRZEBUDOWA I MODERNIZACJA SCHODÓW I KLATKI SCHODOWYCH	
Projektował:		mgr inż. Michał Olek 88-10281180	
Kreślił:		Tobiáš Waleczak 107 323	

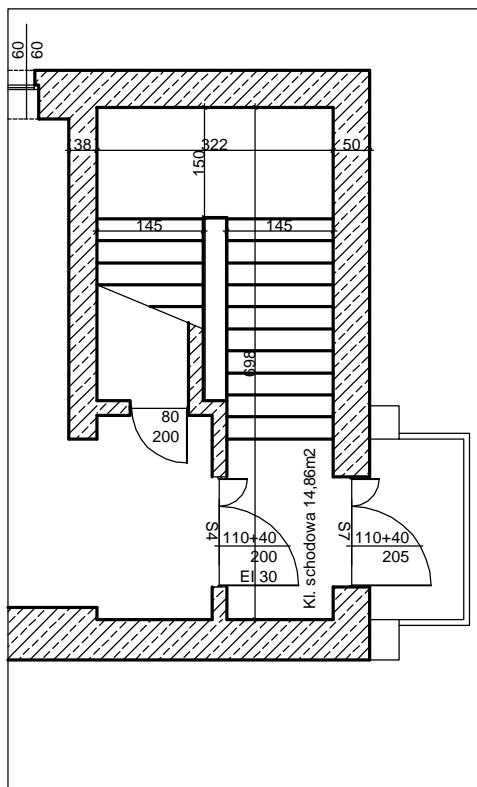
Klatka schodowa główna
Parter z wyjściem na
zewnątrz



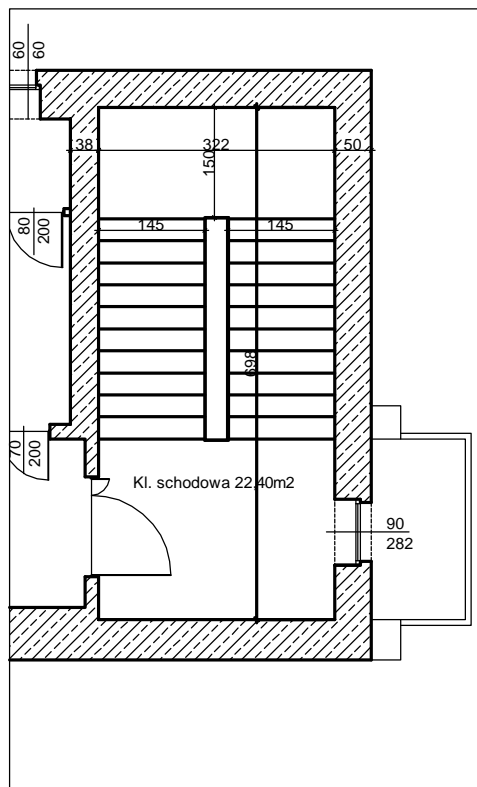
Klatka schodowa główna
II piętro



Klatka schodowa boczna
Parter




Klatka schodowa boczna
II piętro



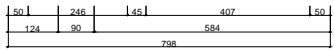
Uwagi:

Na spocznikach klatki schodowej bocznej w zakresie robót wykonać skrócenie wypełnienia balustrady aby uzyskać szerokość przynajmniej jak na bieżni schodów.

 Przedsiębiorstwo Projektowo Budowlane T.W. Projekt Tobiasz Walczak ul. Przemysłowa 31, 62-200 Kalisz (Wlkp.), tel./fax 662 75 60 00 KRS 0000266000, NIP 661 115 00 00	
Nazwa i adres:	Budynek Powiatowego Zespołu Opieki Zdrowotnej w Zgierzu ul. Andrzeja Struga 2-4, 85-100 Zgierz, tel. 42 714 35 10
Temat:	Przebudowa i modernizacja I-czego i II-go piętra oraz klatek schodowych RZUTY KLATEK SCHODOWYCH I II PIĘTRA
Projektował:	mgr inż. Michał Olek BN-10.961480
Kreślił:	Tobiasz Walczak KPZ 328
Kwiecień 2011r.	
Skala - 1:100	
Nr rys.:	

Uwagi:

1. Instalacja oświetlenia,



- oprawy światłowodu z lasern 2x35W

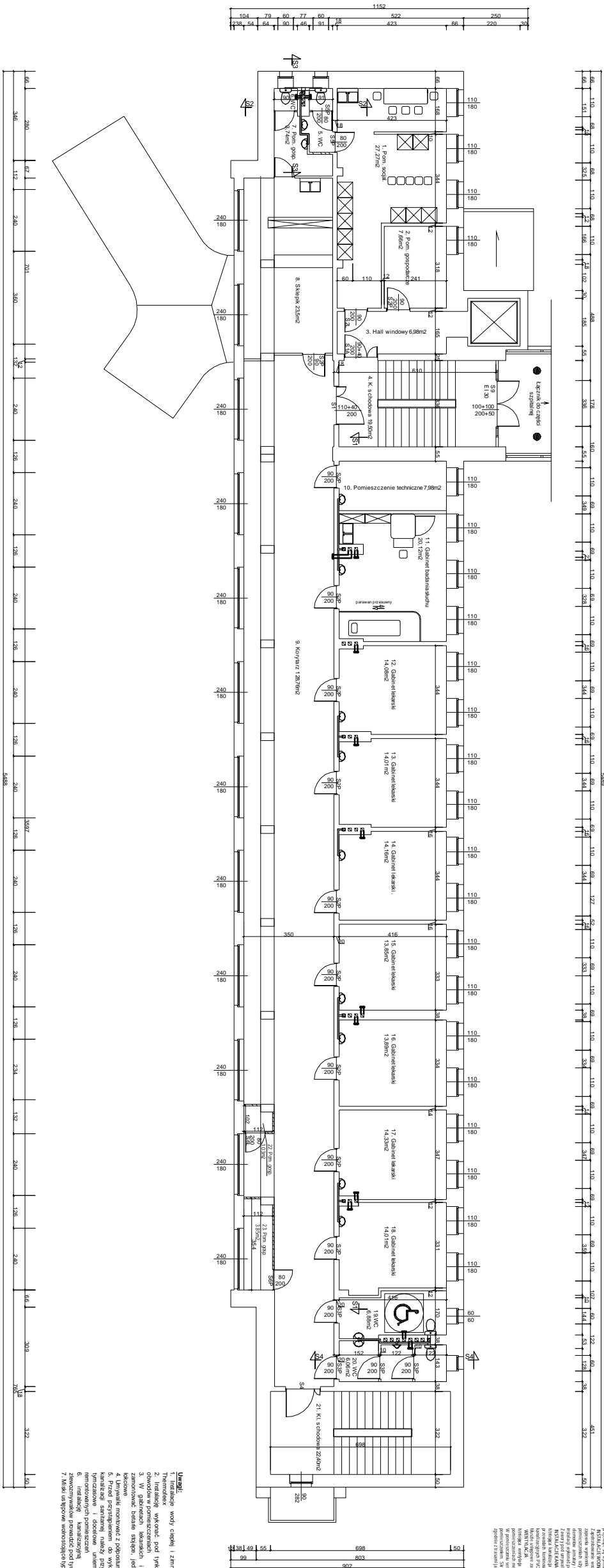
- wyprowadzić z tabeli T1 dla wszystkich poziomów

19	Kl. schubweise	lastig/lo	22,40	prerobust/om
----	----------------	-----------	-------	--------------

Kieselsäure 201 kg.	Grade = 1 : 100	Mr. gpa.
---------------------	-----------------	----------

Uwagi:
Ochronie zarejestrowane oznaczenia handlowe i nazwy firm, w tym nazwy i adresy podmiotów świadczących usługi, zostały umieszczone w tabeli w celu ułatwienia porównania ofert. Wykazano jedynie nazwy podmiotów świadczących usługi, nie podano ich adresów. Wykazano również nazwy i adresy podmiotów świadczących usługi, które zostały umieszczone w tabeli w celu ułatwienia porównania ofert. Wykazano jedynie nazwy podmiotów świadczących usługi, nie podano ich adresów. Wykazano również nazwy i adresy podmiotów świadczących usługi, które zostały umieszczone w tabeli w celu ułatwienia porównania ofert.

I PIËRTO
Rzut - instalacje sanitame

[illegible]

WNIOSKI

Wzrost gospodarki krajowej w 2007 r. wyniósł 6,9%, co oznacza, że kraj osiągnął cel określony w Strategii Rozwoju Krajowego na 2007 r. Wzrost gospodarki krajowej w 2008 r. wyniósł 6,9%, co oznacza, że kraj osiągnął cel określony w Strategii Rozwoju Krajowego na 2008 r. Wzrost gospodarki krajowej w 2009 r. wyniósł 6,9%, co oznacza, że kraj osiągnął cel określony w Strategii Rozwoju Krajowego na 2009 r. Wzrost gospodarki krajowej w 2010 r. wyniósł 6,9%, co oznacza, że kraj osiągnął cel określony w Strategii Rozwoju Krajowego na 2010 r. Wzrost gospodarki krajowej w 2011 r. wyniósł 6,9%, co oznacza, że kraj osiągnął cel określony w Strategii Rozwoju Krajowego na 2011 r. Wzrost gospodarki krajowej w 2012 r. wyniósł 6,9%, co oznacza, że kraj osiągnął cel określony w Strategii Rozwoju Krajowego na 2012 r. Wzrost gospodarki krajowej w 2013 r. wyniósł 6,9%, co oznacza, że kraj osiągnął cel określony w Strategii Rozwoju Krajowego na 2013 r. Wzrost gospodarki krajowej w 2014 r. wyniósł 6,9%, co oznacza, że kraj osiągnął cel określony w Strategii Rozwoju Krajowego na 2014 r. Wzrost gospodarki krajowej w 2015 r. wyniósł 6,9%, co oznacza, że kraj osiągnął cel określony w Strategii Rozwoju Krajowego na 2015 r. Wzrost gospodarki krajowej w 2016 r. wyniósł 6,9%, co oznacza, że kraj osiągnął cel określony w Strategii Rozwoju Krajowego na 2016 r. Wzrost gospodarki krajowej w 2017 r. wyniósł 6,9%, co oznacza, że kraj osiągnął cel określony w Strategii Rozwoju Krajowego na 2017 r. Wzrost gospodarki krajowej w 2018 r. wyniósł 6,9%, co oznacza, że kraj osiągnął cel określony w Strategii Rozwoju Krajowego na 2018 r. Wzrost gospodarki krajowej w 2019 r. wyniósł 6,9%, co oznacza, że kraj osiągnął cel określony w Strategii Rozwoju Krajowego na 2019 r. Wzrost gospodarki krajowej w 2020 r. wyniósł 6,9%, co oznacza, że kraj osiągnął cel określony w Strategii Rozwoju Krajowego na 2020 r.

WYNIKI
Wyniki analizy genotypu i fenotypu, jak i popularności odmiany, przedstawiono w tabelach 1-3. W tabelach 1 i 2 przedstawiono wyniki analizy genotypu i fenotypu, natomiast w tabeli 3 przedstawiono wyniki analizy popularności odmiany. Wyniki analizy genotypu i fenotypu przedstawiono w tabelach 1 i 2, natomiast w tabeli 3 przedstawiono wyniki analizy popularności odmiany. Wyniki analizy genotypu i fenotypu przedstawiono w tabelach 1 i 2, natomiast w tabeli 3 przedstawiono wyniki analizy popularności odmiany.

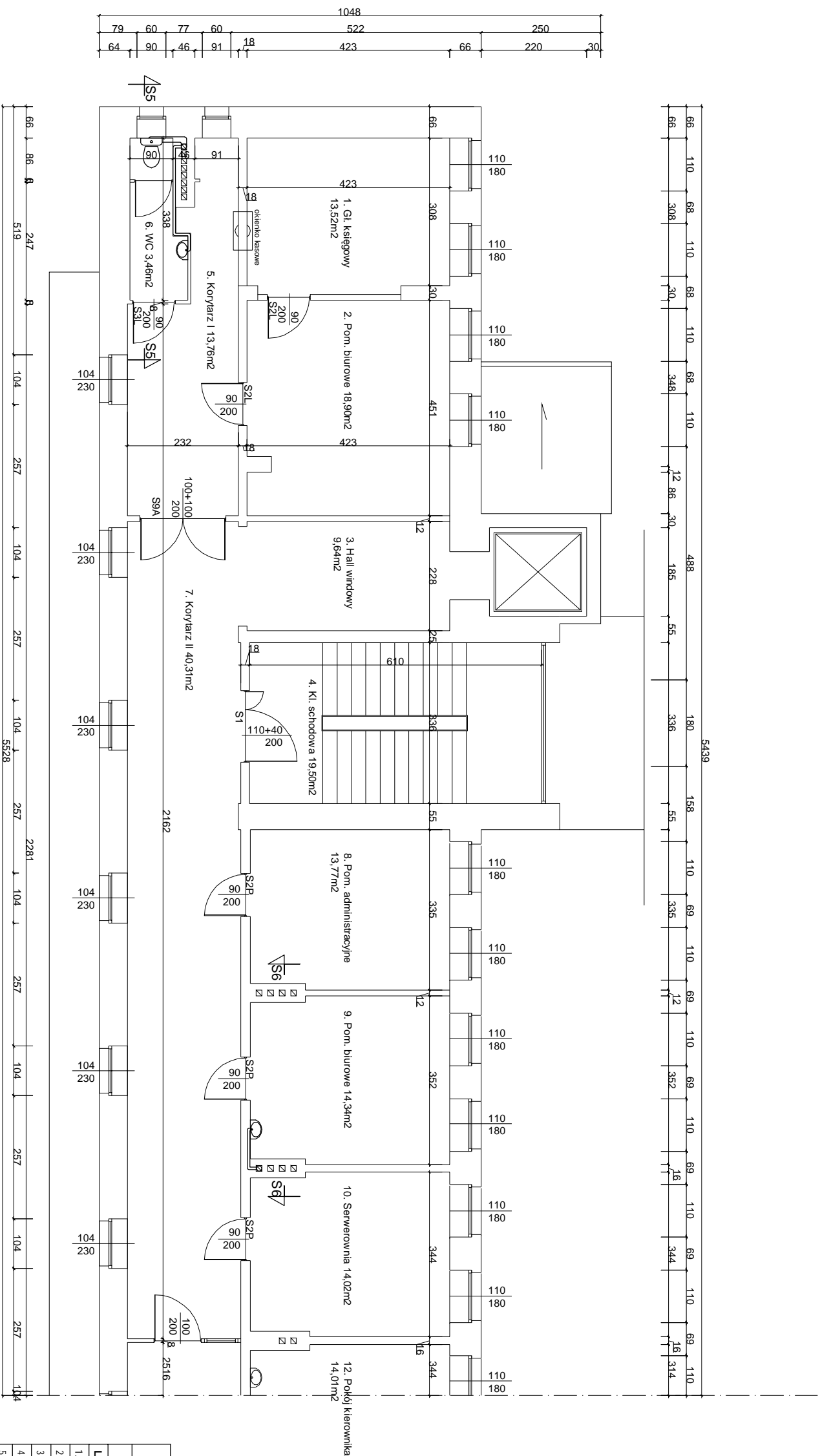
ZESTAWIENIE POMIESZCZEŃ I METRO				
STAN PO PRZEBUDOWIE				
Lp.	Nazwa pomieszczenia	Rodzaj pomieszczenia	Przeł. w m2	Zaścianka
1	Pomieszczenie gospod. 1	składowe	17,67	produkcja
2	Pomieszczenie gospod. 2	składowe	1,22	produkcja
3	Hala magazynowa	składowe	1,48	produkcja
4	Hala składowa	składowe	19,50	magazyn
5	WC	składowe	2,16	produkcja
6	WC	składowe	0,76	produkcja
7	Pomieszczenie gospod. 3	składowe	3,14	produkcja
8	Składowa	składowe	2,09	magazyn
9	Przeł. techniczne	składowe	1,78	produkcja
10	Przeł. techniczne	składowe	1,96	produkcja
11	Główny szkielet stalowy	składowe	10,08	produkcja
12	Główny szkielet stalowy	składowe	10,08	produkcja
13	Główny szkielet stalowy	składowe	10,08	magazyn
14	Główny szkielet stalowy	składowe	10,08	magazyn
15	Główny szkielet stalowy	składowe	10,08	magazyn
16	Główny szkielet stalowy	składowe	10,08	magazyn
17	Główny szkielet stalowy	składowe	10,08	magazyn
18	Główny szkielet stalowy	składowe	10,08	magazyn
19	WC dla ogrodu	składowe	1,48	produkcja
20	WC dla ogrodu	składowe	1,48	produkcja
21	Hala składowa stalowa	składowe	6,41	produkcja
22	Hala składowa stalowa	składowe	6,41	magazyn
23	Pomieszczenie gospod. 4	składowe	1,38	produkcja

Uwagi:

1. instalacje wody ciepłej i zimnej wykonane z rur pp w układzie
2. Termostaty
3. instalację wykonaną pod trybem z wyciekiem do ścieków
4. W gabrielach łazienki i pomieszczeniach mokrych
5. z wentylacją białej szafy, jednokierunkową, bezdzwonową trzonową
6. Umywalki montować z doposażeniem
7. Przed przystąpieniem do wykonania wstęp w szafkach piony
8. kanałach szafek należy przygotować elementy zdeblające
9. instalację wentylacji mechanicznej w łazience i łazience
10. wentylatorów powietrza
11. 6. instalację kanalizacyjną - odpływ z umywalki
12. zlozomowywać przewody pod trybem
13. Miska na śmieci wodociągowa typu kompakt


[illegible]

III PIĘTÓ

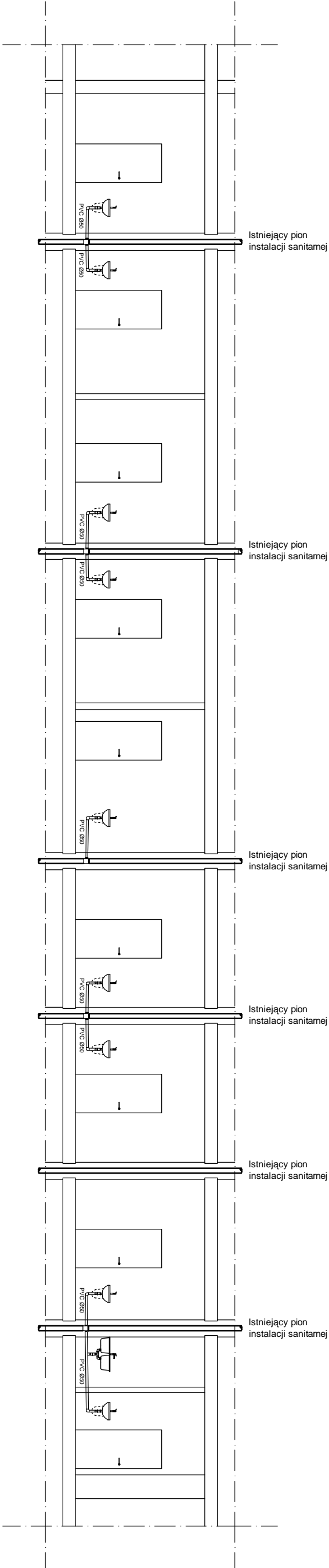


ZESTAWIENIE POMIESZCZEŃ III PIĘTRO

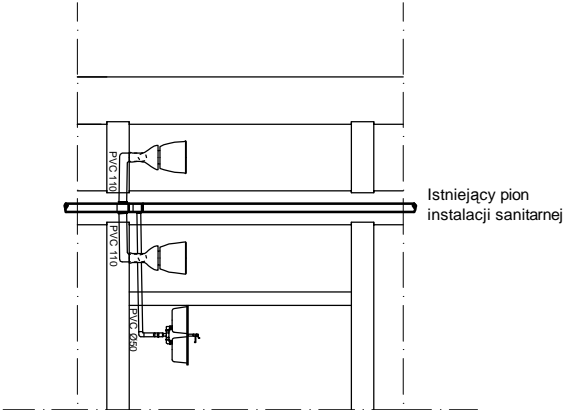
STAN PO PRZEBUDOWIE				
L.p.	Nazwa pomieszczenia	Rodzaj posadzki	Pow. w m2	zalecenia
1.	Gł. księgowy	wykładzina PVC	13,52	przebudowa
2.	Pomieszczenie gospodarcze	wykładzina PVC	18,90	przebudowa
3.	Hall windy	wykładzina PVC	9,64	przebudowa
4.	Katka stróżowa	Płytki gress	19,50	remont
5.	Korytarz I	Płytki gress	13,76	przebudowa
6.	WC	Płytki gress	3,46	remont
7.	Korytarz II	Płytki gress	40,31	przebudowa
8.	Pomieszczenie administracyjne	wykładzina PVC	13,77	przebudowa
9.	Pomieszczenie biurowe	wykładzina PVC	14,34	przebudowa
10.	Serwerownia	wykładzina PVC	14,02	remont
11.	Korytarz III	Płytki gress	58,75	bez zmian
12.	Pom. kierownika laboratorium	wykładzina PVC	14,01	bez zmian
13.	Pokój socjalny	wykładzina PVC	14,16	bez zmian
14.	Pom. analitycznej	wykładzina PVC	13,85	bez zmian
15.	Pracownia hematologii	wykładzina PVC	28,71	bez zmian
16.	Szafka i magazyn	wykładzina PVC	13,48	bez zmian
17.	Łazienka WC	Płytki gress	6,54	bez zmian
18.	Pracownia cytologiczna	wykładzina PVC	6,94	bez zmian
19.	Kl. schodowa	Isotarko	22,40	przebudowa

				
Przedsiębiorstwo Projektowo Budowlane T.W. Projekt Tobiasz Walczak ul. Piłsudskiego 51, 63-203 Kozanów, Wlkp, tel. 0507 27 91-008 REGON: 140115368, NIP: 621-0705252				
Nazwa i adres:	Budynki Powiatowego Projektowo Zdrojowego Zjeździu ul. Akadzie Szluga 24, 95-100 Zdrój, tel. 42 714 35 10			
Temat:	Przebudowa i modernizacja kasego III -tego piętra oraz klatek schodowych RZUT II - INSTALACJE SANITARNE			
Projektował:	mgr inż. Michał Oleksy BR.10.987160			
Kreślił:	Tobiasz Walczak KRYZ 326			
Kwalifik. 2011r.	<table><tr><td></td><td>Skala - 1 : 100</td><td>Wzr. g.</td></tr></table>		Skala - 1 : 100	Wzr. g.
	Skala - 1 : 100	Wzr. g.		

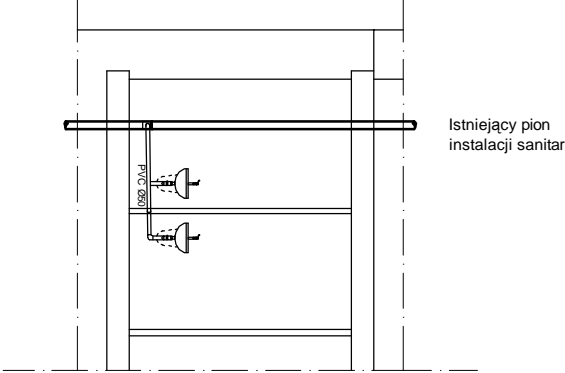
S1 - S1



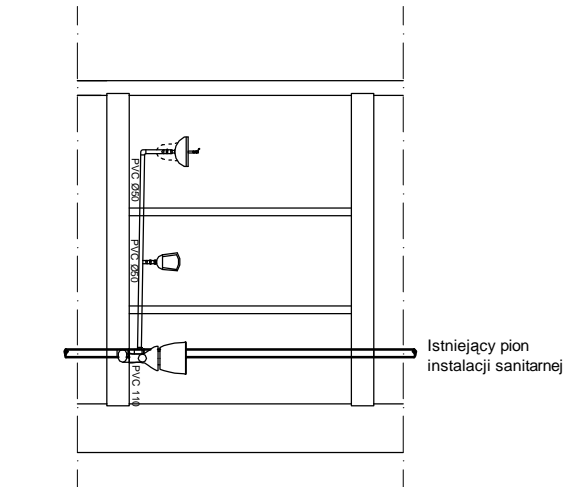
S2 - S2



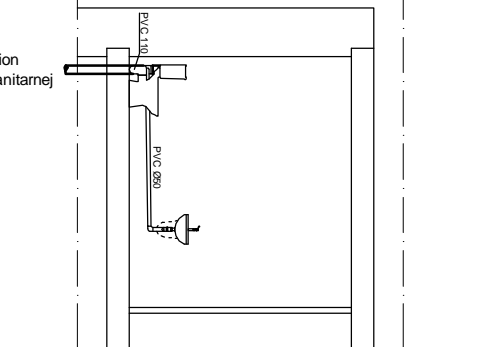
S3 - S3



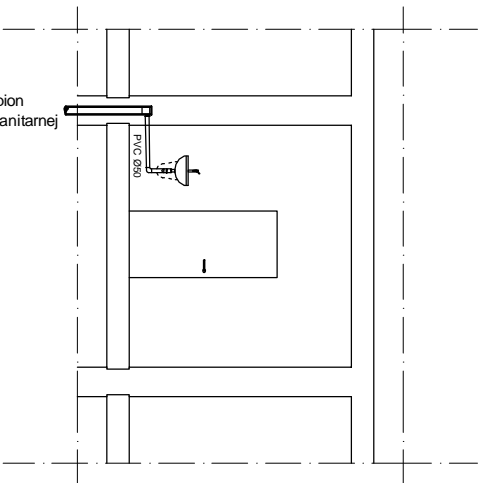
S4 - S4



S5 - S5



S6 - S6



WARUNKI OCHRONY PRZECIWPÓŻAROWEJ

Budynek służy zdrowiu, kwalifikowany wg §245 Rozporządzenia MI z dnia 12.04.2002 roku w sprawie warunków technicznych, jakim powinny odpowiadać budynki - Dz.U. nr75, poz. 690 - do średniowiskich, ze strefą pożarową 2L III. Zgodnie z ww Rozporządzeniem klaski schodowe należy wyposażać w urządzenia zapobiegające zadymieniu i służące do usuwania dymu. Niniejsze opracowanie przewiduje montaż takich systemów. Z uwagi na zapis §256 przywiedanego Rozporządzenia, zasadne jest wydeblenie strefy poziomej wewnątrz otworu wiatkow klatki schodowych, zamkniętych drzwiami o odporności ogniowej co najmniej EI30, co pozwoli pozostawić obiekt jako jedną strefę poziomą, i jednocześnie nie spowoduje przekroczenia dopuszczalnych długości drogi ewakuacyjnych. Szczegółowe rozwiązania zawarto w części graficznej opracowania.

INSTALACJE ODDYMIANIA KŁATEK SCHODOWYCH

Z uwagi na sposób użytkowania obiektu, budynek kwalifikuje się do strefy pożarowej 2L III, co w odniesieniu do przepisów Rozporządzenia Ministra Spraw Wewnętrznych i Administracji z dnia 21 kwietnia 2006 roku w sprawie oddymiania klatek schodowych, Szczegółowe rozwiązania przedstawia część graficzna projektuochrony przeciwpożarowej budynków, innych obiektów budowlanych i terenów - Dz.U. z 2006r. nr 80, poz. 563, aby jego użytkowanie nie stanowiło zagrożenia życia ludzi, projekcje się montaż systemów automatyicznego

INSTALACJE PRZECIWPÓŻAROWE

Na klatkach schodowych zlokalizowane są pionu instalacji przeciwpożarowej z rur stalowych dn 50 z których na każdej kondygnacji powyżej partiu zasilane są hydranty wewnętrzne. Z uwagi na wiek, projekcje się wymiennie istniejących hydrantów, na hydranty 25 z węzłem pośrednim długości 30m w szkieletu hydraulicznym, montowane w miejscach bieżących.

INSTALACJE WODNE

Zapobiegawanie wody dla potrzeb eksploatacji budynku, zabezpieczenie, próżnowe, poprzez sanitarno, realizowane jest poprzez przyłącze wodociągowe z miejskiej sieci wodociągowej. Wodne ciepłą, zapewnienie wymiennik ciepły na instalacji wodociągowej zasilany - podobnie jak co z miejskiej sieci ciepłownictw. Instalacje wewnętrzne wody ciepłej i zimnej rozprzeczony są we wszystkich pomieszczeniach użytkowych budynku w ramach stajonych, ociekających lubionych pod tynkiem. Prowadzona przebudowa w ramach niniejszego zadania wymaga zmiany lokalizacji lub ich wymiana elementów armatury sanitarnej. W związku z tym należy z istniejących otworów wykonąć kształtkami przejściowymi z rur PE lub PP podciągnąć do zaworów batarii i urządzeń sanitarnych. Przedstawienie instalacji wykonanej pod tynkiem w odniesieniu do pomieszczeń jest rysunkiem, bezcoj pod umywalkami, umieszczone w osłonie pod posłumieniom. W pomieszczeniach międzyklatkowych białe stojące, jedno użytkowe, bezcoj pod umywalkami, umieszczone w osłonie pod posłumieniom.

INSTALACJE KANALIZACYJNE

Istniejąca kanalizacja sanitarne z rur żeliwnych zapewnienie odprowadzenie ścieków z węzłów sanitarnych oraz pomieszczeń zgodnie technicznych i miejscowych. Piony zostały zlokalizowane przy przewodach kominiarskich i każdy zapewnienie odprowadzenie ścieków z dwóch sąsiadujących pomieszczeń na każdej kondygnacji. Podjęta do sygnów umywalk i zewozumywalk należy wykonać z rur kanalizacyjnych PVC Ø 50 podrynowo, a połączenie z systemem wykonąć wewnątrz otworu pod posłumieniem.


WENTYLACJA

Istniejąca wentylacja grawitacyjna realizowana jest poprzez przewody kominowe wielokanalowe zlokalizowane w środkowej części budynku postopadłe do podłogi osi, w sanitarciach i pomieszczeniach medycznych na wolnym przewodach kominiarskich przewiduje się zamontowanie wentylatorów wyciągowych.

W pomieszczeniach sekcyjnych, w celu zapewnienia odpowiedniej temperatury projekcje się układ klimatyzacji z jednostką wentylacyjną - naświetlana i zewnętrzna, usłowniana, powyżej stopodachu natł pomieszczeniem. Skłopy otworzone zostają przewodami PE lub PP z zabezpieczeniem spadku do istniejącego pionu kanalizacji sanitarnej. Przewody prowadzące czynnik chłodniczy poprowadzić zgodnie z przepisami tak na zabezpieczonym rysunku. Przewody czynnika wykonąć w izolacjach.

Uwagi:

1. Instalacje wody ciepłej i zimnej wykonać z rur PP w otulinie Thermoteex
2. Instalację wykonać pod tynkiem z wpieciem do istniejącego otworu w pomieszczeniach
3. W gabinełach lekarskich i pomieszczeniach medycznych zamontować białe stojące, jednouchwytowe, bezdotykowe tzw. lokcyjne
4. Umywalki montować z półpostumentem
5. Przed przystąpieniem do wykonania wpiąć w istniejące pionu kanalizacji sanitarnej należy przygotować elementy zaślepiające tymczasowe i docelowe uniemożliwiające emisję odorów do remontowanych pomieszczeń
6. Instalację kanalizacyjną - odpływ z umywalk i zlewozmywaków prowadzić pod tynkiem
7. Miski usłupowe wolnostojące typu kompakt

<div><div></div><div>Przedsiębiorstwo Projektowo Budowlane T.W. Projekt Tobiasz Walczak <small>ul. Piłsudskiego 10/11, 01-644 Warszawa, tel. 22 631 11 11, fax 22 631 11 12, e-mail: biuro@twprojekt.pl</small></div></div>			
Nazwa i adres:	Budynek Powiatowego Zespołu Opieki Zdrowotnej w Zgierzu		
Temat:	ul. Andrzejki Szluga 2-4, 05-100 Zgierz, tel. 42 714 35 10		
Projektowane i nadzór:	PRZEMYSŁOWY I III ETAP - INSTALACJE SANITARNE		
Projektował:	mgr inż. Michał Olek 89-10381/180		
Kreślił:	Tobiasz Walczak K02 325		
Kolekcja 2011r.		Skala - 1 : 100	Nr rys.: